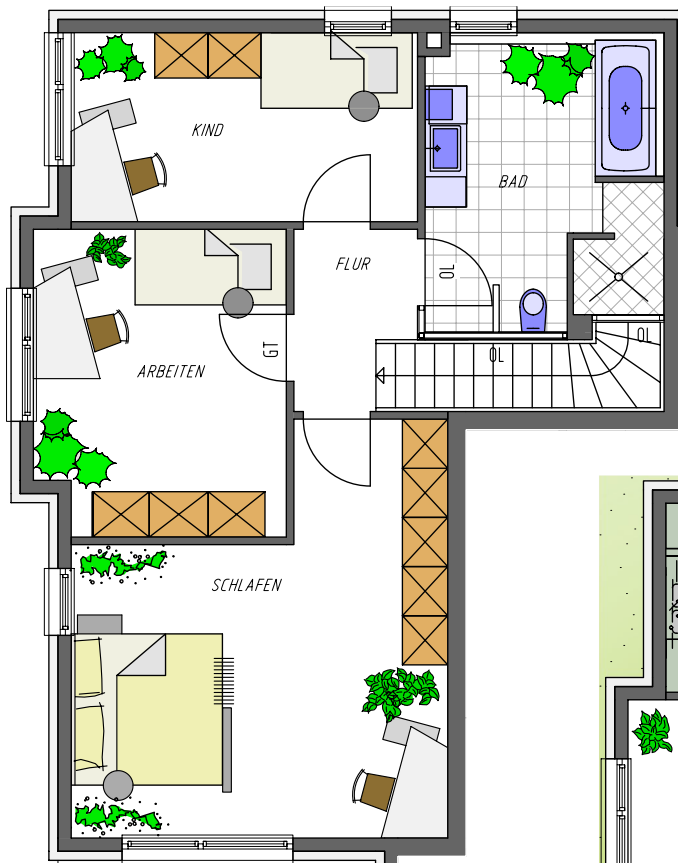
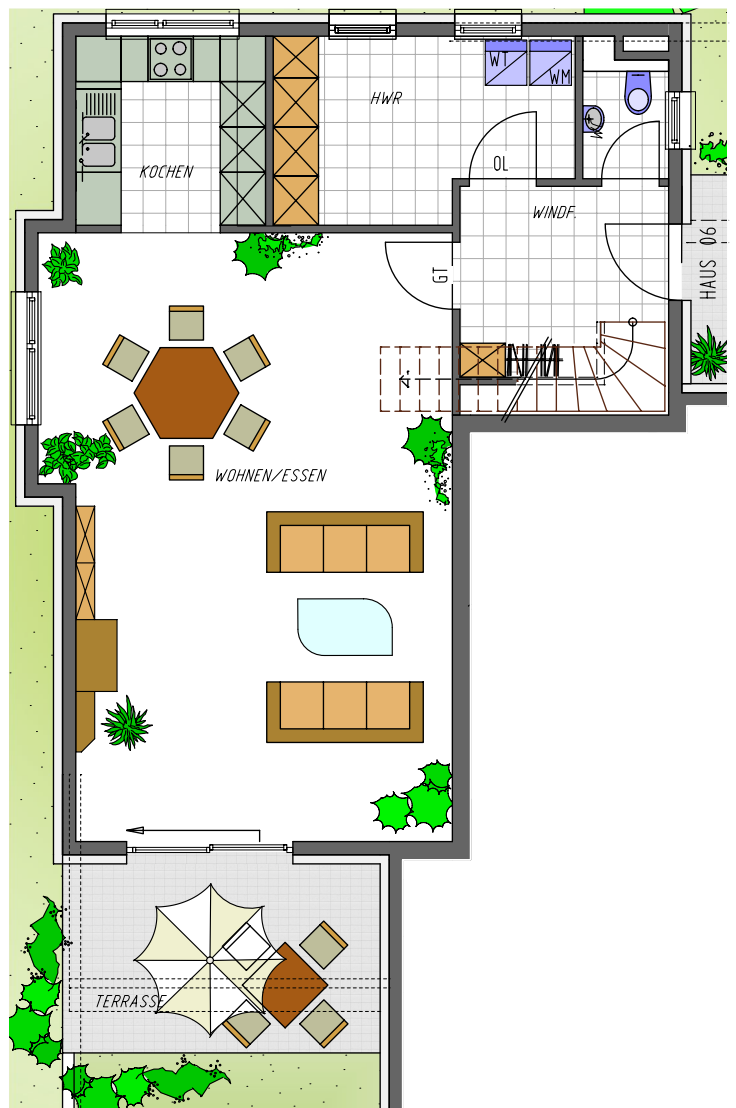


OBERGESCHOSS



ERDGESCHOSS



HAUS 6 EG	
HWR	8.92 m ²
KOCHEN	6.28 m ²
TERRASSE	5.23 m ²
WC	1.81 m ²
WINDF.	5.43 m ²
WOHNEN/ESSEN	41.58 m ²
SUMME EG.	69.25 m ²
HAUS 6 OG	
ARBEITEN	13.15 m ²
BAD	11.55 m ²
FLUR	3.41 m ²
KIND	11.33 m ²
SCHLAFEN	22.48 m ²
SUMME OG.	61.92 m ²
SUMME HAUS 6:	131.17 m ²
GARTEN HAUS 6:	80.48 m ²

HAUS 6 M = 1/100

Bauherr:

FRYE

Bahnhofstrasse 17
71679 Asperg

TEL.: 07141 / 68 171 10
FAX : 07141 / 68 171 21

PLANEN und BAUEN
BAUTRÄGERGESELLSCHAFT MBH

Projekt:

6 X "HAUS IN HAUS"
3 X 4 1/2 ZIMMERWOHNUNGEN
GOETHESTRASSE 68
74343 SACHSENHEIM

